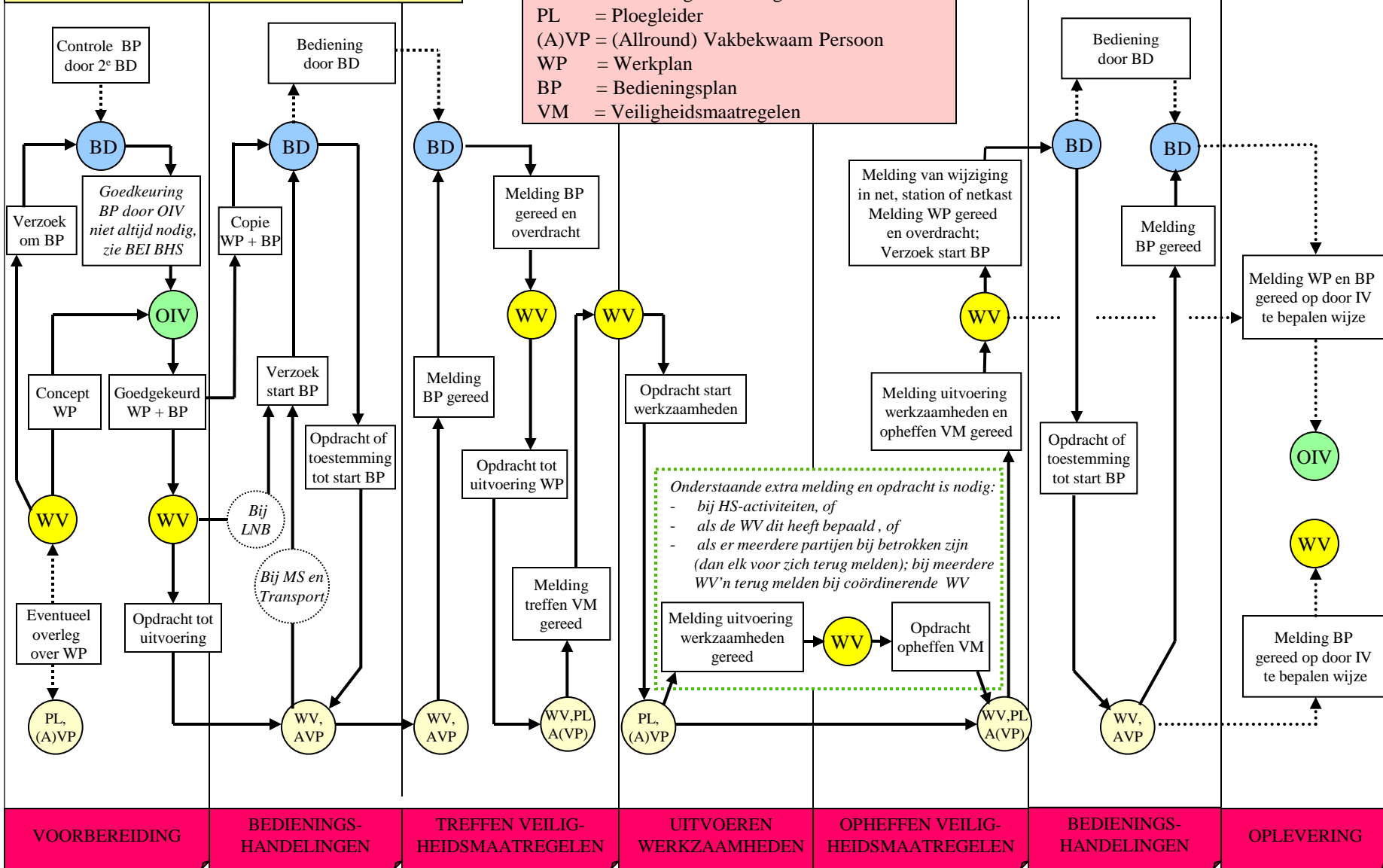


In dit schema is de aangegeven WV altijd de voor dat deel verantwoordelijke WV; bij een mono-werkplan is dat steeds dezelfde; bij een duo-werkplan dient er overdracht tussen de WV's plaats te vinden zodat er op elk moment slechts één WV verantwoordelijk is.

IV = Installatie Verantwoordelijke
 OIV = Operationeel Installatie Verantwoordelijke
 WV = Werkverantwoordelijke
 BD = Bedieningsdeskundige
 PL = Ploegleider
 (A)VP = (Allround) Vakbekwaam Persoon
 WP = Werkplan
 BP = Bedieningsplan
 VM = Veiligheidsmaatregelen



VOORBEREIDING

BEDIENINGS-HANDELINGEN

TREFFEN VEILIGHEIDSMATREGELEN

UITVOEREN WERKZAAMHEDEN

OPHEFFEN VEILIGHEIDSMATREGELEN

BEDIENINGS-HANDELINGEN

OPLEVERING