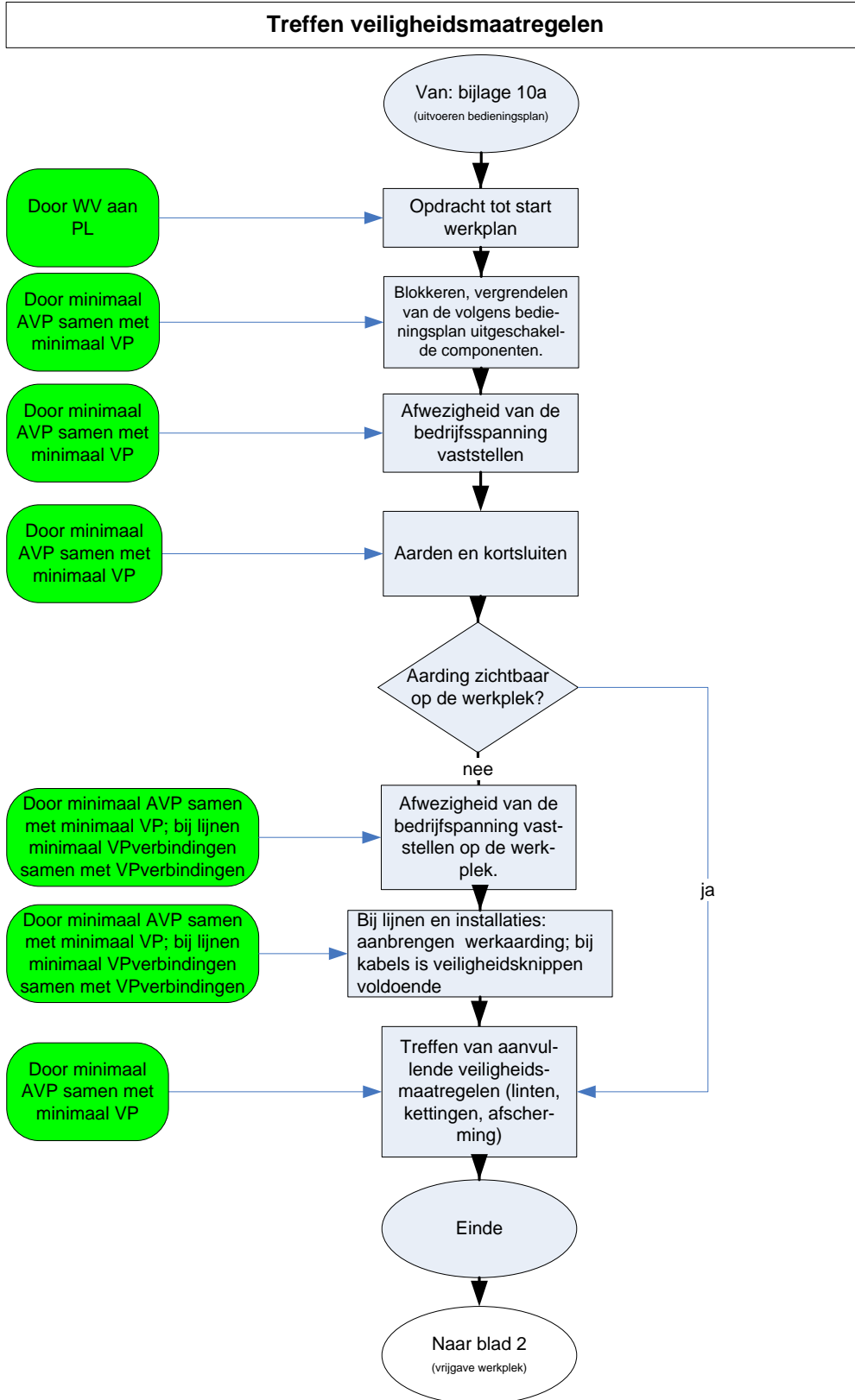


Bijlage 11a, blad 1: Het treffen van veiligheidsmaatregelen, het vrijgeven van de werkplek en de start van de werkzaamheden in een HS- en/of MS-netdeel



Bijlage 11a, blad 2: Het treffen van veiligheidsmaatregelen, het vrijgeven van de werkplek en de start van de werkzaamheden in een HS- en/of MS-netdeel

