

E-13

Een registrerende meting plaatsen of verwijderen

Versie 15-04-2019 behorend bij de BEI-BLS

Doel

Registrerende meetapparatuur veilig plaatsen, verwijderen of achterlaten.

Toepassingsgebied

Deze VWI geldt voor activiteiten die voor of door de Netbeheerder worden uitgevoerd, tenzij de IV anders heeft bepaald.

Aanwijzing en Opdracht

Je krijgt de opdracht van een WV_{LS}-meterkast of WV_{LS}-netten of WV_{LS}-distributie via minimaal een RO.
Je moet een VP_{LS}-meterkast of VP_{LS}-netten of AVP_{LS}-service of AVP_{LS}-distributie zijn.

Risico's en maatregelen

In hoofdstuk 4.4 van de BEI-BLS kun je lezen welke algemene risico's en maatregelen er zijn.
Het werk in deze VWI brengt extra risico's mee:

Risico: Persoonlijk letsel door aanraking van spanningvoerende delen, aard- of kortsluiting

Maatregel: Gebruik PBM's. Scherm spanningvoerende delen af.

Risico: Beïnvloeding, bijv. door weersomstandigheden, personen of dieren, verkeer

Maatregel: Gebruik een werktent. Scherm de werkplek af en neem verkeersmaatregelen.
Onderbreek het werk.

Persoonlijke beschermingsmiddelen en veiligheidsmiddelen

Persoonlijke beschermingsmiddelen



Vlamvertragende veiligheidskleding



Helm met gelaatscherm



Veiligheidsschoeisel



E-isolerend schoeisel



E-isolerende handschoenen

Veiligheidsmiddelen



E-isolerende afschermingen



E-isolerende mat



E-isolerend veiligheids-handgereedschap



Kortsluitvast beveiligde meetpennen

E-13

Een registrerende meting plaatsen of verwijderen

Versie 15-04-2019 behorend bij de BEI-BLS

Werkwijze

Vorbereiding

Stap 1

Je mag pas met het werk beginnen als aan de volgende voorwaarden is voldaan. Klopt er iets niet? Begin dan niet met de werkzaamheden, maar bel direct de WV.

- Controleer op risico's. Neem de noodzakelijke (veiligheids)maatregelen.
- Controleer of de opdracht klopt met de situatie op de werkplek.

Uitvoering

Voer stap 2A of 2B uit.

Stap 2A

Meetapparatuur plaatsen

- Voer een Laatste Minuut Risico Analyse (LMRA) uit.
- Scherm in de directe nabijheid zijnde blanke spanningvoerende delen af.
- Sluit de meetkabels aan.
- Verwijder de afscherming
- Zorg dat de spanningvoerende delen van de aansluitkast niet toegankelijk zijn voor leken. Kijk in de bijlage voor voorbeelden.

Stap 2B

Meetapparatuur verwijderen

- Voer een Laatste Minuut Risico Analyse (LMRA) uit.
- Scherm in de directe nabijheid zijnde blanke spanningvoerende delen af. Verwijder de meetkabels.
- Verwijder de afscherming.

Beëindiging

Stap 3

Als je klaar bent doe je het volgende:

- Lever het werk op volgens de bedrijfsafspraken.
- Laat de werkplek veilig achter.

Referenties

- BEI-BLS
- Taak Risico Analyse

Wijziging ten opzichte van vorige versie:

- Geen

E-13 Een registrerende meting plaatsen of verwijderen

Versie 15-04-2019 behorend bij de BEI-BLS

Bijlage

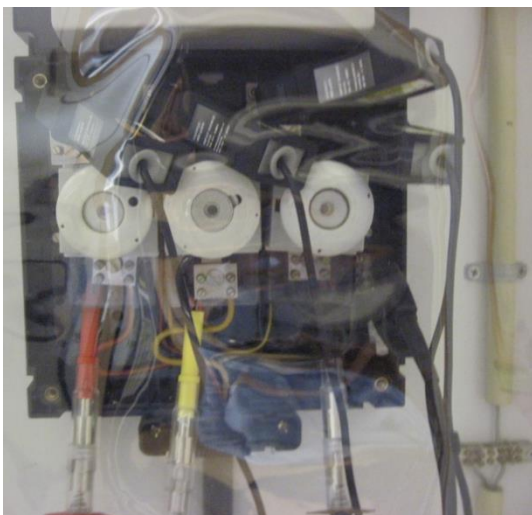


Gietijzeren aansluitkast

Gietijzeren aansluitkast met:

- registrerende meting
- stroomtangen
- kortsluitvast beveiligde meetpennen.

De open aansluitkast is afgedekt met E-isolerende afscherming.



Kunststof aansluitkast

Kunststof aansluitkast met:

- registrerende meting
- stroomtangen
- kortsluitvast beveiligde meetpennen.

De open aansluitkast is afgedekt met E-isolerende afschermingen.